



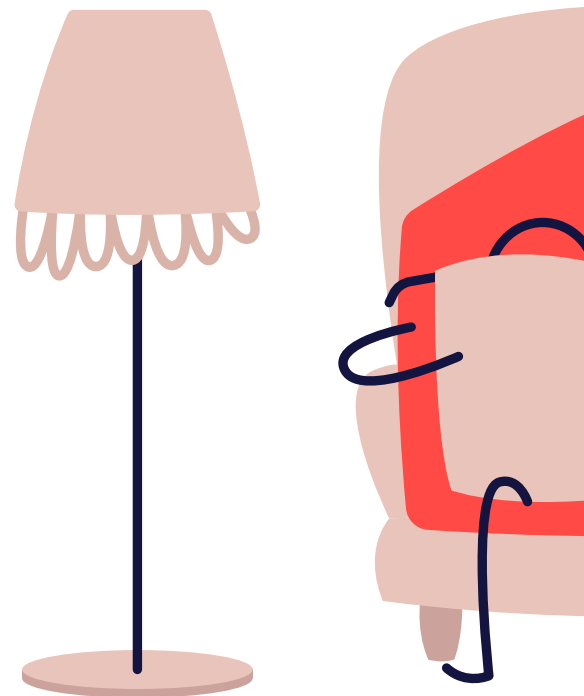
# Kompletní **přehled služeb** pro úspornější bydlení

Pomáháme bytovým domům šetřit

[www.domysobe.cz](http://www.domysobe.cz)

# Obsah

Důvody, proč si vybrat Domy sobě	4
Co nabízíme kromě fotovoltaiky	5
Nebojte se realizace	6
Vyberte si balíček podle vašich potřeb	7
Kolik se kterým řešením ušetříte?	8–9
Řešení Domy sobě	10
Každý balíček má své výhody	11
Fotovoltaická elektrárna (FVE)	12
Sdružené odběrné místo (SOM)	13
Vidět znamená šetřit = Dominiq	14–15
Srovnání cen řešení pro bytový dům	16
Fotovoltaika bez starostí, napořád	17





První odečty energií, které neobtěžují	18
Co všechno Dominiq umí	19
Měsíční přehled/Roční vyúčtování	20–21
Bezpečnostní čidla	22
Energetický management	23
Spolehlivost a garance kvality	24–25
Komunitní energetika	26
Realizace: Co slíbíme, to splníme	27–28
Fotovoltaika zvýší hodnotu vaší nemovitosti	29
Za jak dlouho budu mít fotovoltaiku?	30

# Důvody, proč si vybrat Domy sobě

Jsme součástí skupiny Veolia a nabízíme špičkové služby.

## 1. ZKUŠENOSTI

Máme nejvíc realizací pro SVJ v České republice. Specializujeme se na bytové domy a díky spolupráci s ověřenými dodavateli vám dokážeme garantovat jistotu výkonu i úspor.

## 3. VŠECHNO NA KLÍČ

Naše služby začínají před samotnou instalací – postaráme se o veškerou administrativu a vybavení nejvyšší možné státní dotace a po instalaci pro vás zajistíme pravidelnou péči a optimalizaci, abyste šetřili každým rokem víc.

## 2. BEZPEČNOST A SERIOZNOST

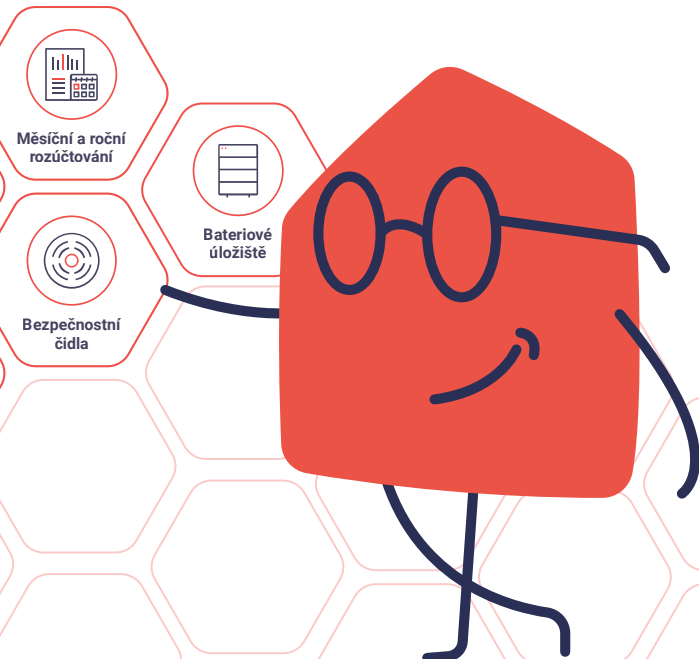
Jsme partnery odborných sdružení, plníme všechny normy a standardy Solární asociace, prosazujeme standardy kvality UKEN a aktivně se podílíme na zákonech sdílení elektrické energie.



# Co nabízíme kromě fotovoltaiky?

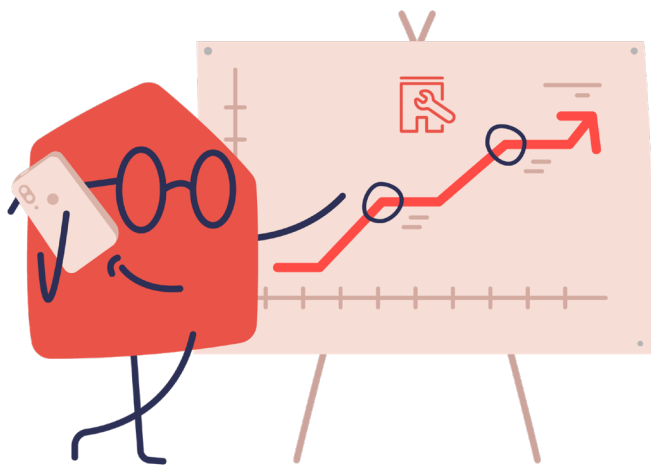
Vyberte si moderní služby pro stárnoucí i nové bytové domy zaměřené na pohodlí a dlouhodobé snižování nákladů na bydlení.

- ✓ S Domy sobě **ušetříte až 60 %** za elektřinu a stálé poplatky
- ✓ **Chytrá čidla sítě Dominiq** vám ohlírají spotřebu
- ✓ Zákonné měsíční i **dálkové odečty už máte v ceně**
- ✓ **Protipožární senzory** předejdou požárům



# Nebojte se realizace

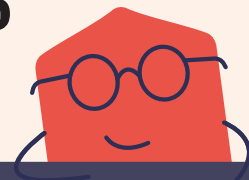
Instalaci fotovoltaiky zvládneme za **3-4 týdny a nemusíte se bát, že z domu bude staveniště.** Po dokončení nebudete o fotovoltaické elektrárně vůbec vědět.



**Solární panely ani jiné součásti nevydávají hluk.** Vybavení se vejde do malé technické místnosti, která musí být dobře větraná, ale nepřístupná, a tak nehrozí ani žádný úraz.

- ✓ Stavební úpravy **nejsou žádné**, nebo jen minimální
- ✓ Práce se omezuje na střechu a zázemí **fotovoltaiky**
- ✓ **Návštěvy v bytech nejsou nutné**
- ✓ **Materiál navážíme postupně** a co čeká v domě, to ihned instalujeme
- ✓ Veškerá doplňková **čidla jsou bezdrátová**

# Vyberte si balíček podle vašich potřeb



## BASIC

**NEJLEVNĚJŠÍ  
VARIANTA PRO  
RYCHLÉ SCHVÁLENÍ**

Základní verze  
fotovoltaiky je  
**nejrychlejší cestou**  
k vlastní výrobě elektřiny.

## SMART

**NEJLEPŠÍ POMĚR  
CENA/VÝKON**

Fotovoltaika pro  
komunitní sdílení  
doplněná o **záložní baterii**  
pro vyšší úspory.

## MAX

**NEJVYŠŠÍ MOŽNÁ  
ÚSPORA**

Fotovoltaika se  
sdruženým odběrným  
místem s **nejvyšší**  
možnou úsporou;  
realizace za **6–9 měsíců**.

**Nejoblíbenější**

# Kolik se kterým řešením ušetříte?

## BASIC (25 bytů)

Čísla pro celý dům

**610 101 Kč**

**966 024 Kč**

úspora za 25 let

**11 - 13 let**

návratnost investice

Čísla pro byt

**9,7 %**

nižší výdaje  
na energie

**1 722 Kč**

roční úspora  
jednoho bytu

## SMART (25 bytů)

Čísla pro celý dům

**1 718 420 Kč**

**4 956 675 Kč**

úspora za 25 let

**7 - 9 let**

návratnost investice

Čísla pro byt

**42,5 %**

nižší výdaje  
na energie

**7 550 Kč**

roční úspora  
jednoho bytu

## MAX (25 bytů)

### Čísla pro celý dům

**2 632 331 Kč**

**8 273 593 Kč**

úspora za 25 let

**7,5 - 9,5 let**

návratnost investice

### Čísla pro byt

**63,1 %**

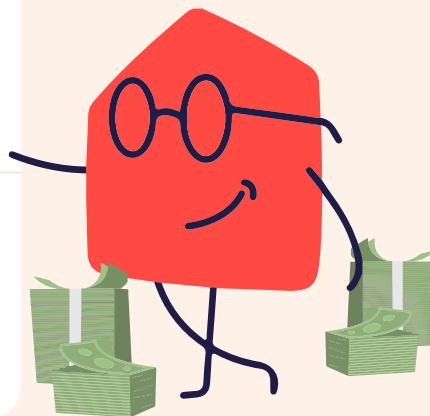
nižší výdaje  
na energie

**11 214 Kč**

roční úspora  
jednoho bytu

Pro přesné informace k vašemu domu prosím zadejte **poptávku na našem webu.**

Každý dům je individuální, a proto se údaje mohou lišit v závislosti na jeho specifikách.



# Řešení Domy sobě

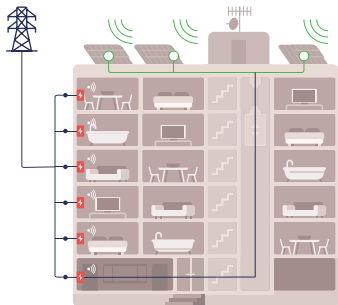
Nejoblíbenější

## BASIC

Pro společné prostory

Zaměřená na nízkou investici

**Ušetříte až 12%**

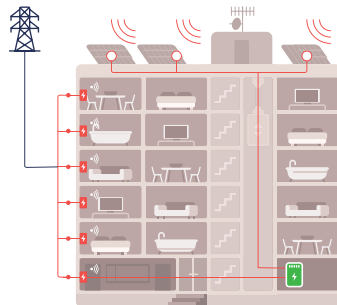


## SMART

Pro komunitní sdílení

Zaměřená na flexibilitu sdílení

**Ušetříte až 49%**

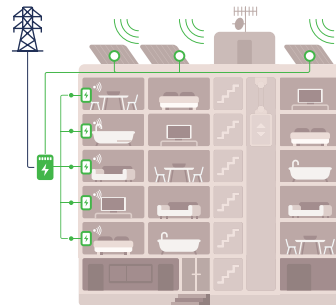


## MAX

Sdružené odběrné místo (SOM)

Zaměřené na maximální úspory

**Ušetříte až 73%**



Každý dům je individuální, a proto se údaje mohou lišit v závislosti na jeho specifikách.

Pro přesné informace k vašemu domu prosím zadejte poptávku na našem webu.

# Každý balíček má své výhody

Záleží, co od fotovoltaiky čekáte... Basic, Smart nebo Max – všechny varianty šetří, ale každá jinak. Pomůžeme vám vybrat tu, která dává smysl právě pro váš dům.

## BASIC

### VÝHODY:

- ✓ Nejdostupnější řešení
- ✓ Nejrychlejší realizace
- ✓ Snadné schválení v rámci SVJ

### NEVÝHODY:

- ✗ Nejnižší roční úspora
- ✗ Delší návratnost investice
- ✗ Bez baterie – vyrobená energie se nedá využít večer

## SMART

### VÝHODY:

- ✓ Nejlepší poměr cena/výkon
- ✓ Výrazně vyšší úspora než u Smartu
- ✓ S baterii – lepší využití vyrobené elektřiny
- ✓ Pořád jednoduchý proces schválení, rychlá realizace

### NEVÝHODY:

- ✗ Nezahrnuje úspory z distribučních poplatků

## MAX

### VÝHODY:

- ✓ Nejvyšší roční úspora díky kombinaci baterie a úspor z distribučních poplatků
- ✓ Nejkratší návratnost investice
- ✓ Pokrytí až 73 % spotřeby

### NEVÝHODY:

- ✗ Nezahrnuje úspory z distribučních poplatků
- ✗ Náročnější realizace – může trvat 6–9 měsíců
- ✗ Složitější na schválení u SVJ

**Nejoblíbenější**

# Fotovoltaická elektrárna (FVE)



**Díky solární energii ušetří váš dům 20–30 tisíc měsíčně za elektřinu. Drahý odběr ze sítě se sníží až o 30 procent.**

## ZÁKLADNÍ PRVKY FVE

**Solární panely** – zachytávají sluneční paprsky a převádí je na elektřinu

**Střídač** – mění solární elektřinu na klasický střídavý proud

**Baterie** – ukládá vyrobenou energii, pokud ji nespotřebujete hned

## BATERIE

**Zvyšuje vaše úspory.** Spotřeba je přes den nižší, a baterie tedy přebytečnou energii uchová, abyste ji mohli využít například večer, kdy je jí potřeba více.

### Vyrobenou elektřinu využijete:



V jednotlivých  
bytech



Ve společných  
prostorách

# Sdružené odběrné místo (SOM)

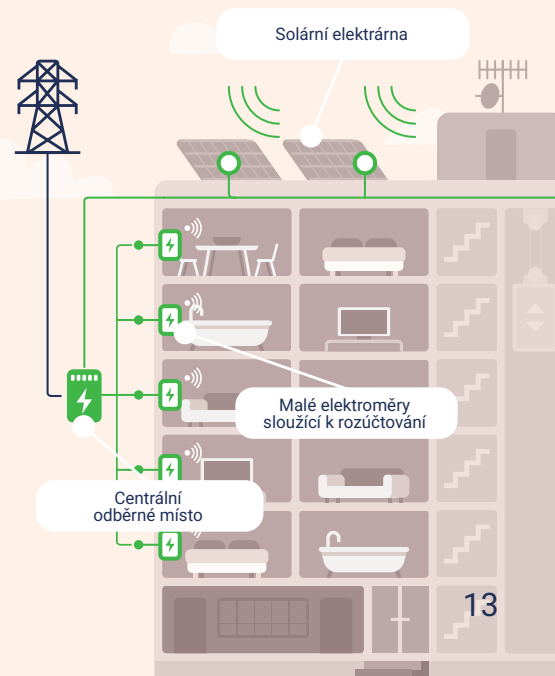
**Výrazně zvyšuje měsíční úspory.** Odběrná místa u bytů se sloučí pod SOM, čímž se majitelé bytů zbaví řady poplatků až za tisíce korun ročně. Podružný elektroměr v majetku SVJ přitom funguje stejně, jako ten předchozí. Ale zadarmo.

CO SE PŘI PŘEVODU POD SOM ZMĚNÍ?

- ✓ **Na poplatcích šetříte**, i když fotovoltaika nevyrábí
- ✓ **Ušetříte tak dalších 20 % měsíčně** na poplatcích za distribuci, jistič atd.
- ✓ **Nový elektroměr používáte zdarma**
- ✓ **Rozúčtování spotřeby** v domě zajistí přehledně aplikace Dominiq
- ✓ U většího počtu bytů možnost **výhodnějšího společného tarifu**



## STAV PO INSTALACI FOTOVOLTAIKY A SLOUČENÍ ELEKTROMĚRŮ



# Vidět znamená šetřit = Aplikace Dominiq



Kdykoli přesně vidíte, kde a jak ušetřit. A taky jak se to daří.

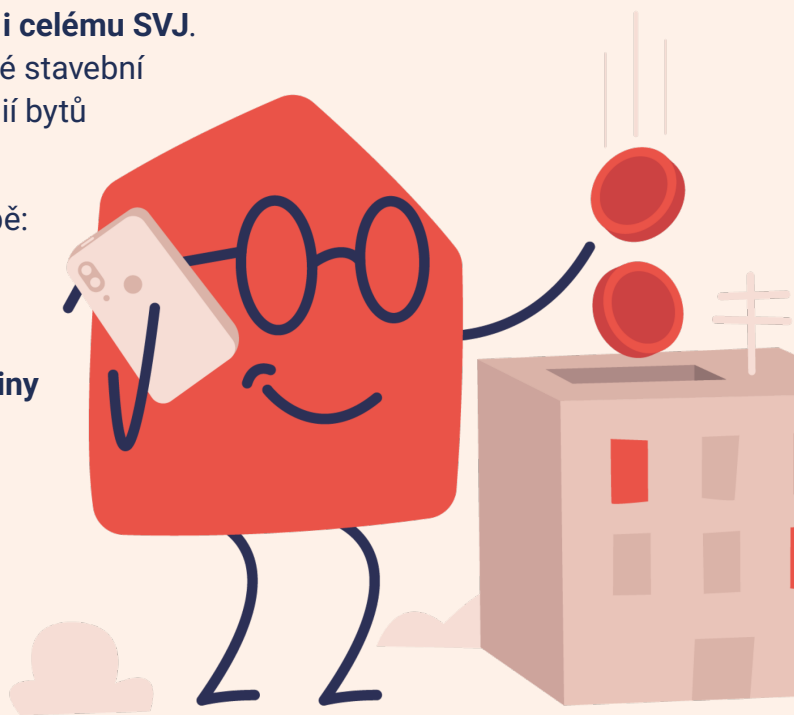
## DOMINIQ

Aplikace **Dominiq šetří čas i peníze obyvatelům i celému SVJ.**

Bezdrátová technologie přitom nevyžaduje žádné stavební úpravy. Mimo jiné vytvoří roční vyúčtování energií bytů i celého SVJ

Každý obyvatel má přesný přehled o své spotřebě:

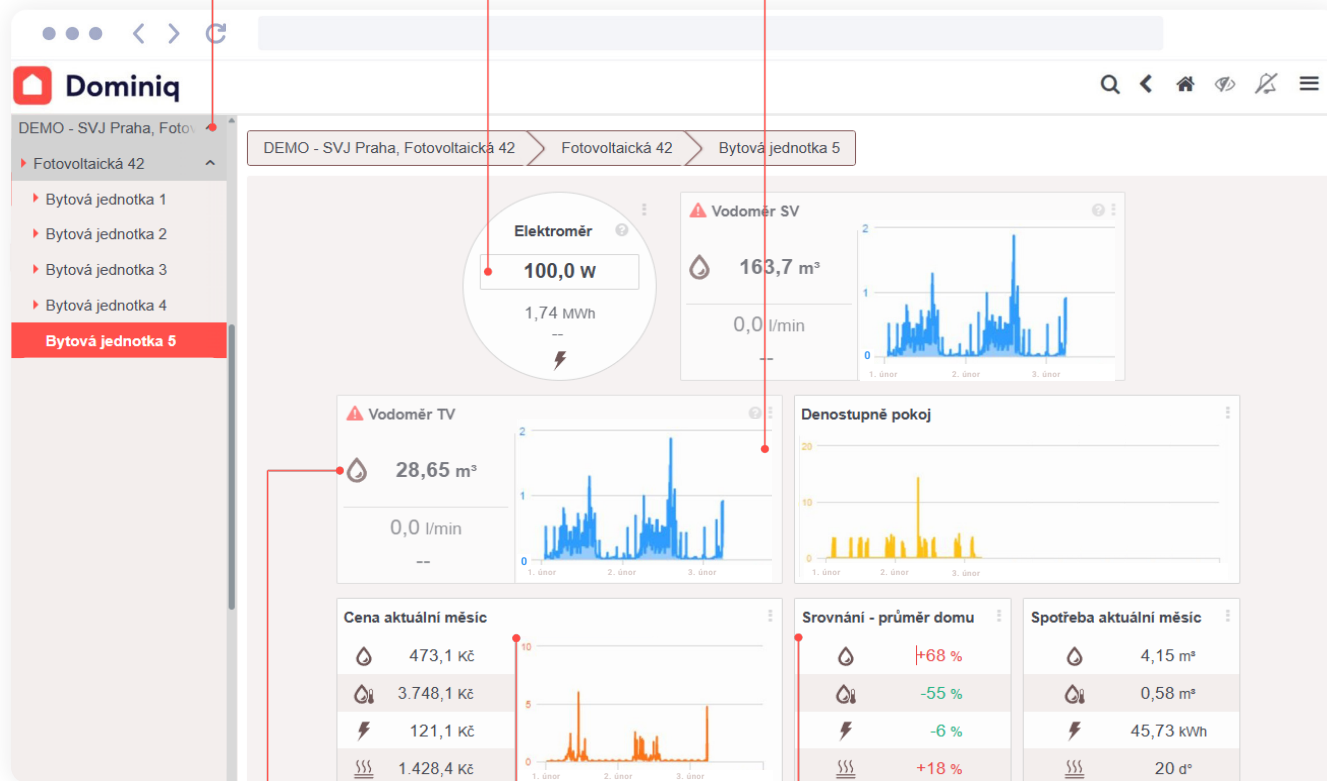
- ✓ **Aktuální náklady** na energie
- ✓ **Detail aktuální spotřeby tepla, studené vody (SV), teplé vody (TV) a elektřiny**
- ✓ **Aktuální náklady za celý rok**
- ✓ **Predikce spotřeby** a porovnání s průměrným bytem



Název SVJ/BD

Aktuální spotřeba

Graf spotřeby



Porovnání s průměrným bytem

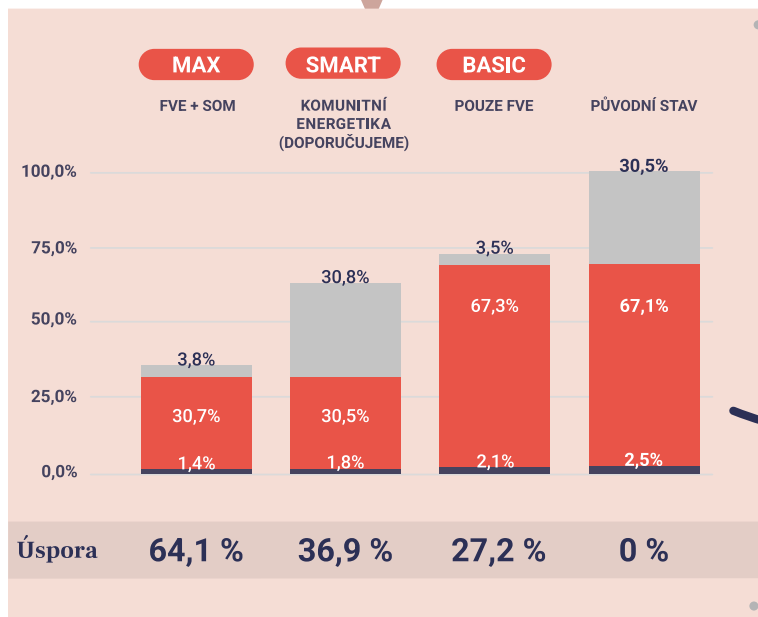
Cena energie za zúčtovací období

Porovnání s průměrným bytem

# Srovnání cen řešení pro bytový dům

■ stálé měsíční poplatky ■ cena za dodanou elektřinu ■ ostatní poplatky

Čtyři cenové varianty plateb za elektřinu vypočtené na základě modelového příkladu bytového domu s 25 byty



\*\* SOM – sdružené odběrné místo  
FVE – fotovoltaika

# Fotovoltaika bez starostí, napořád

Postaráme se o všechno kolem vaší FVE – dřív, během i po instalaci.



## Vyřídíme všechnu administrativu

Od první nabídky po  
poslední razítko –  
papírování můžete  
pustit z hlavy.



## Instalaci provedeme bezpečně

Naše technologie  
jsou ověřené,  
montáž dělají  
proškolení odborníci.  
Dodržujeme všechny  
normy a pravidla.



## Po instalaci se nevypaříme

Zajišťujeme údržbu,  
revize i optimalizaci.  
Když je potřeba  
zásahů či změn,  
jsme vždy  
k dispozici.

# První odečty energií, které nikoho neobtěžují



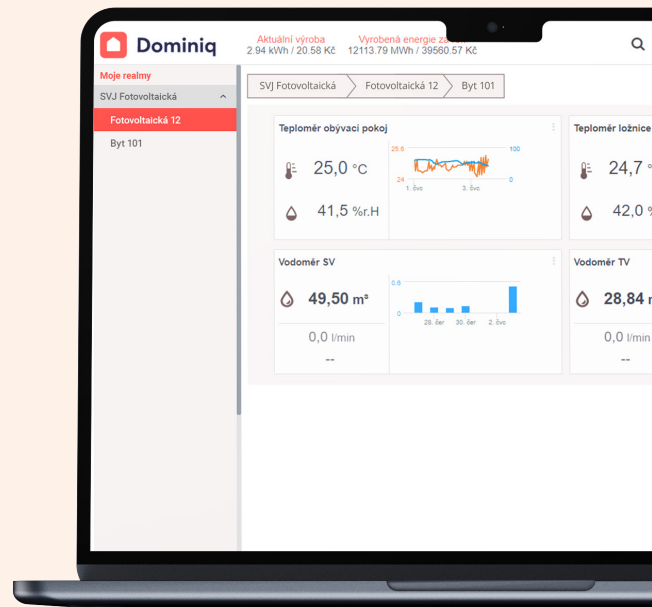
Žádné návštěvy v bytech, žádné lístečky na nástěnkách. Spotřebu vody, tepla i elektřiny odečítáme automaticky a na dálku přes aplikaci Dominiq.

## SPLNÍTE VŠECHNY ZÁKONNÉ POŽADAVKY – TEĎ I V BUDOUCNU

Změny v legislativě sledujeme za vás. Díky Dominiqu automaticky plníte aktuální i budoucí povinnosti včetně měsíčních odečtů tepla a teplé vody.

## VŠE PROBÍHÁ DIGITÁLNĚ – PŘEHLEDNĚ, BEZ STRESU

Každý vlastník má svůj účet, kde kdykoli vidí, kolik spotřeboval. SVJ má přístup k přehledu za celý dům.

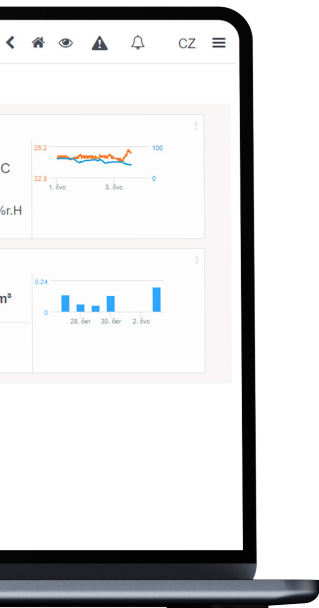


# Co všechno Dominiq umí:

- ✓ Automatické měsíční i roční vyúčtování energií
- ✓ Průběžný přehled o spotřebě jednotlivých bytů i společných prostor
- ✓ Různé metody rozúčtování: podle spotřeby, podlahové plochy nebo rovnoměrně
- ✓ Možnost přidělit energii podle alokačního klíče (u sdílené fotovoltaiky)
- ✓ Predikce spotřeby a porovnání s průměrem
- ✓ Upozornění na nestandardní odběr, poruchy nebo úniky

**Od 1. 1. 2024:** nové domy musí měřit teplo a teplou vodu alespoň 1× měsíčně

**Od 1. 1. 2027:** dálkové odečty budou povinné úplně všude



# Měsíční přehled: Spotřeba energií pod kontrolou

Aplikace Dominiq vám automaticky zobrazí měsíční spotřebu tepla, vody i elektřiny. Majitelé vidí data ve svém účtu, výbor SVJ má přehled za celý dům.

## PRŮBĚŽNÁ KONTROLA BEZ NÁVŠTĚV A PAPIROVÁNÍ

Všechna data se sbírají automaticky. Odečty probíhají bez vstupu do bytu, **přehled máte kdykoliv** v telefonu, tabletu nebo počítači. Každý obyvatel si může porovnat spotřebu se zálohami nebo zjistit, jak se vyvíjí jeho účty během roku.

## ODEČET KDYKOLI – I UPROSTŘED MĚSÍCE

Díky aplikaci si můžete nechat zobrazit **aktuální spotřebu nebo provést odečet** třeba 15. dne v měsíci. Tato funkce je ideální zejména pro nájemní byty nebo při změně nájemníků.



# Roční vyúčtování: Bez stresu, bez ručního počítání

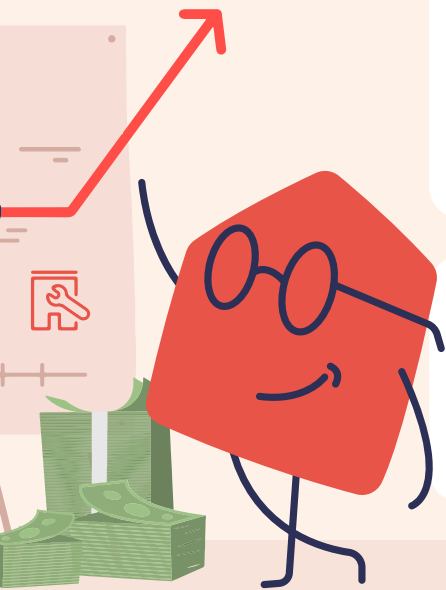
Dominiq sbírá potřebná data po celý rok a z nich vygeneruje kompletní vyúčtování. Přehledy můžete rovnou vytisknout nebo rozeslat e-mailem.

## PŘIZPŮSOBÍ SE VAŠIM POTŘEBÁM

Systém umožňuje rozúčtování podle spotřeby, podlahové plochy, rovnoměrně – nebo kombinovaně. U sdílené fotovoltaiky můžete použít i alokační klíč. **Záleží jen na vás.**

## KAŽDÝ DOSTANE SROZUMITELNÝ VÝSTUP

Bytovým vlastníkům i nájemníkům přijde **jasné a přehledné vyúčtování**, které reflektuje reálnou spotřebu. SVJ získá souhrnné podklady pro celý dům.



# Dominiq zajišťuje ochranu zdraví i majetku = bezpečnostní čidla



Dominiq významně **zvyšuje bezpečnost v domě**. Bezdrátová čidla a senzory monitorují spotřebu, ale také poruchy, úniky, vniknutí, požární nebezpečí a řadu dalších potenciálně nebezpečných situací.

- ✓ Systém rozpozná i havárie nepatrného rozsahu
- ✓ Včasné varování snižuje rizika i následky nežádoucích situací
- ✓ Vyšší pocit bezpečí zlepšuje kvalitu života v domě

## Produkt Bezpečnost chrání proti



Požáru



Výbuchu plynu



Havárii vody



# Energetický management = kontrola, optimalizace a nejvyšší možné úspory



K dispozici máte tři balíčky energetického managementu – od základní kontroly až po kompletní správu a aktivní optimalizaci výkonu vaší fotovoltaiky.

	Basic	Smart	Max
Dominiq	✓	✓	✓
Roční rozúčtování	✓	✓	✓
Správa úspor		✓	✓
Administrativa		✓	✓
Revize FVE		✓	✓
Běžná údržba			✓
Čištění panelů (1x za 2 roky)			✓

# Spolehlivost a odborná partnerství

- ✓ **Máme pevné finanční zázemí společnosti Veolia.**  
Nežijeme od zálohy k záloze.
- ✓ Jsme členy **Solární asociace** a řídíme se **kodexem kvalitní instalační firmy.**
- ✓ V **Unii komunitní energetiky** se podílíme na zvyšování standardu fotovoltaických služeb.
- ✓ Zaměřujeme se na **fotovoltaiku pro SVJ a bytová družstva**
- ✓ **Vše dodáme na klíč a se zárukou**, včetně celé administrativy



# Garantujeme dodržování etalonu kvality



## VÝŇATEK ZE ZÁSAD SOLÁRNÍ ASOCIACE PRO VÝSTAVBU FVE

- ✓ Na vyžádání **ukážeme zákazníkovi reference** dokončených projektů.
- ✓ Nabízíme řešení, které přinese **největší úsporu a nejrychlejší návratnost**.
- ✓ Kriticky zhodnotíme návratnost investice do FVE.
- ✓ Pravdivě **informujeme o možnostech odstoupení od smlouvy** o dílo a poskytnutých zárukách.
- ✓ Po podpisu smlouvy o dílo **požadujeme úhradu zálohy ve výši max. 30 %** z ceny díla.
- ✓ Připojení provedeme dle **podmínek provozovatele distribuční soustavy**.
- ✓ Instalaci provedeme **v souladu s požárními a dalšími předpisy**.
- ✓ Cena uvedená ve smlouvě o dílo je vždy za **dodávku kompletní FVE**.
- ✓ Předáním díla naše komunikace se zákazníkem **nekončí**.
- ✓ Jako součást skupiny Veolia se zavazujeme **poskytovat záruční servis na realizaci i použité komponenty**.

Podepsali jsme slib, že se budeme řídit **kodexem poctivé instalační firmy**. A nejen to. Jako člen Solární asociace také podporujeme, aby se dodržování všech 28 pravidel stalo pokud možno standardní povinností pro všechny fotovoltaické firmy.

# Komunitní energetika: Sdílení elektřiny v bytových domech

Komunitní energetika vám umožňuje, aby elektřina vyrobená fotovoltaikou na střeše zůstala co nejvíce v bytech a společných prostorách místo levného prodeje do sítě.

## STRUČNÉ FUNGOVÁNÍ DÍKY BATERII

Přes den pokrývá fotovoltaika spotřebu společných prostor a bytů.

**Přebytečná energie se ukládá do baterie**, takže ji nemusíte levně prodávat do sítě. Večer, kdy je elektřina nejdražší, ji využijete přímo v domě. Pokud energie nestačí, byt si automaticky **doplní elektřinu ze sítě**.

### JAK SE VYROBENÁ ENERGIE ROZDĚLUJE MEZI BYTY?

**Alokačním klíčem** – nejčastěji podle velikosti bytu, historické spotřeby nebo jednoduše rovným dílem.

### REGISTRACE V ENERGETICKÝM DATOVÉM CENTRU (EDC)

Chcete-li sdílet elektřinu v domě, je nutné se registrovat v EDC, s čím **vám rádi pomůžeme**.





Společnost Domy sobě byla jediná, která nám nabídla kompletní řešení. Ačkoli investice byla poměrně vysoká, návratnost se jevila jako velmi příznivá, což bylo důležité i pro posouzení jednotlivými vlastníky. Již od února do března 2025 jsme reálně ušetřili přibližně 80 000 Kč. Domy sobě nás po celou dobu provázely nejen prostřednictvím webinarů a legislativních konzultací, ale i během

samotné realizace... Navíc nám poskytly i servis do budoucna – jak po stránce technické údržby zařízení, tak i v oblasti ekonomicko-energetické. Toho si velmi ceníme. Z pohledu výboru SVJ – a po mých dlouholetých zkušenostech – hodnotím spolupráci s firmou Domy sobě jako velmi úspěšnou.”

– Předsedkyně SVJ, Michala Šumpelová



## SVJ, Děčín

### FOTOVOLTAIKA + SLOUČENÉ ODBĚRNÉ MÍSTO + APLIKACE DOMINIQ

Klasický panelový dům na chladnějším severu Čech. SVJ ale spravuje tři vchody, což znamená i 99 panelů a naší největší FVE realizaci. Velká investice se díky sdružené roční úspoře v řádů statisíců vrátí dřív než za 5 let!

NÁVRATNOST INVESTICE: 4,9 LET

VELIKOST ELEKTRÁRNY: 45,6 KW

VELIKOST BATERIE: 69,0 KWH

# Fotovoltaika zvýší hodnotu vaší nemovitosti

Energeticky úsporné domy mají na reálném trhu náskok. Investice do solární technologie se tak vrací i jinak než jen na fakturách za elektřinu.

DÍKY FOTOVOLTAICE:

1

Uděláte dům  
**atraktivnější** pro  
nájemníky i kupce

2

**Snížíte provozní  
náklady**, což ocení  
každý zájemce o  
bydlení

3

**Zvýšíte tržní cenu**  
bytů



# Za jak dlouho budu mít fotovoltaiku?



Celková doba realizace je 6–9 měsíců.



**Rádi vám zodpovíme jakékoli dotazy.**

Tel: (+420) 704 063 512

E-mail: [info@domysobe.cz](mailto:info@domysobe.cz)

IČO: 03261816



[www.domysobe.cz](http://www.domysobe.cz)