



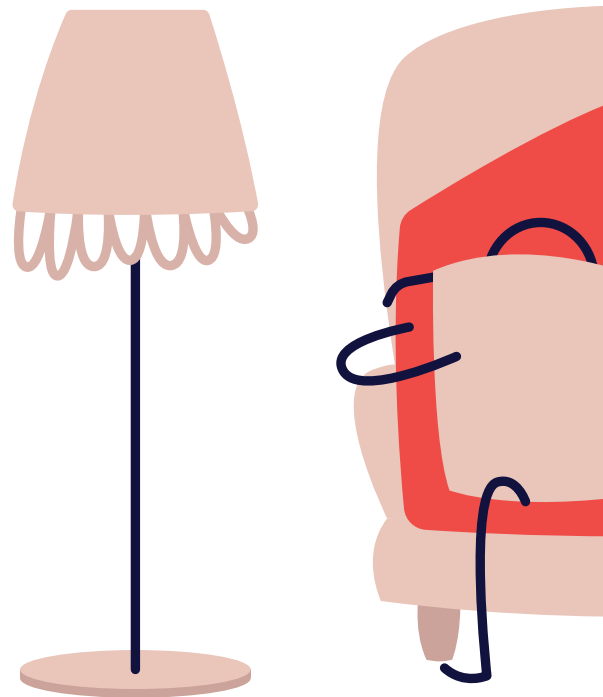
Kompletní **přehled služeb** pro úspornější bydlení

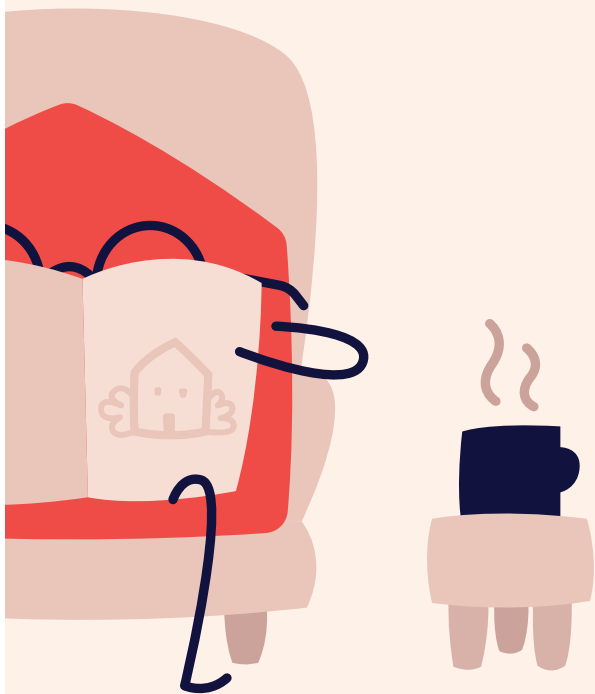
Pomáháme bytovým domům šetřit

www.domysobe.cz

Obsah

Co nabízíme kromě fotovoltaiky?	4
Proč si vybrat Domy sobě?	5
Co se děje při realizaci?	6
Kolik se kterým řešením ušetříte?	7
Vidět znamená šetřit = Dominiq	8
Fotovoltaická elektrárna (FVE)	10
Sdružené odběrné místo (SOM)	11
Jaké výhody chcete?	13
Srovnání cen řešení pro bytový dům	14
Všechno vyřídíme za vás	15
Dálkové odečty vody a tepla	16





Měsíční přehled a roční rozúčtování	17
Bezpečnostní čidla	18
Energetický management	19
Máme zkušenosti i pevné zázemí	20
Garantujeme dodržování etalonu kvality	21
Co je komunitní energetika	22
Jaké dotace vám zařídíme?	23
Naše realizace	24
Zjednodušte si život díky našim partnerům	26
Za jak dlouho budete mít fotovoltaiku?	27

Co nabízíme kromě fotovoltaiky?

Vyberte si moderní služby pro stárnuoucí i nové bytové domy zaměřené na pohodlí a dlouhodobé snižování nákladů na bydlení

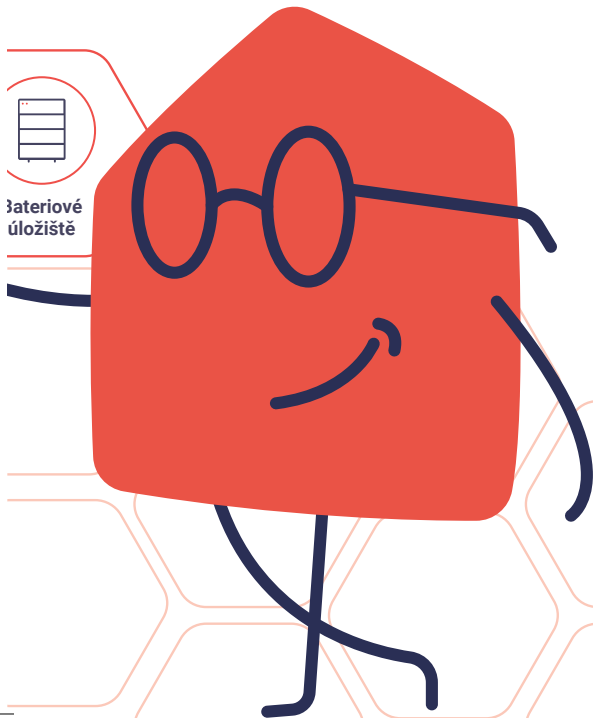
- ✓ S Domy sobě **ušetříte až 50 %** za elektřinu a stálé poplatky
- ✓ **Chytrá čidla sítě Dominiq** vám ohlížejí spotřebu
- ✓ Zákonné měsíční i **dálkové odečty už máte v ceně**
- ✓ **Protipožární senzory** předejdou požárům



Proč si vybrat Domy sobě?

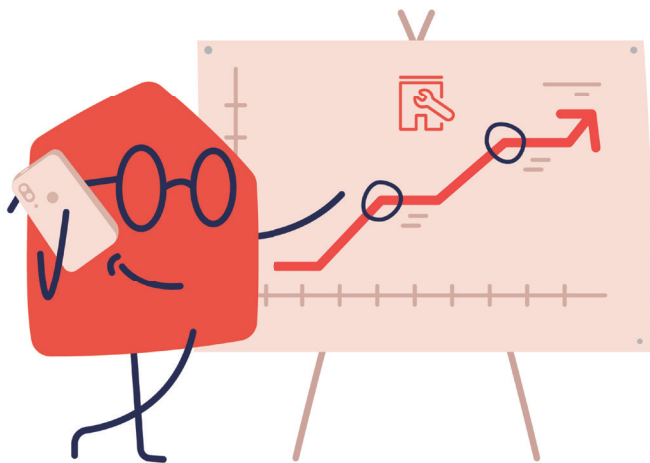
Nabízíme komplexní služby s velkou přidanou hodnotou a dlouholetým partnerstvím.

- ✓ Fotovoltaiku zařídíme **od administrativy po předání**
- ✓ Zaměřujeme se na maximální úsporu – **až 50 %**
- ✓ Ušetříme vám **na energiích i zbytečných poplatcích**
- ✓ **Po instalaci počítáme s pravidelnou údržbou**
- ✓ Máme **stabilní zázemí** v rámci skupiny Veolia



Nebojte se realizace

Instalaci fotovoltaiky zvládneme za **3–4 týdny a nemusíte se bát, že z domu bude staveniště**. Po dokončení nebudete o fotovoltaické elektrárně vůbec vědět.



Solární panely ani jiné součásti nevydávají hluk. Vybavení se vejde do malé technické místnosti, která musí být dobře větraná, ale nepřístupná, a tak nehrozí ani žádný úraz.

- ✓ Stavební úpravy **nejsou žádné**, nebo jen minimální
- ✓ **Práce se omezuje na střechu a zázemí fotovoltaiky**
- ✓ **Návštěvy v bytech nejsou nutné**
- ✓ **Materiál navážíme postupně** a co čeká v domě, to ihned instalujeme
- ✓ Veškerá doplňková **čidla jsou bezdrátová**

Kolik se kterým řešením ušetříte?

Fotovoltaika + sdružené odběrné místo

25 bytů

Čísla pro celý dům

1 761 749 Kč

investice **po započtení dotace 745 000 Kč**

573 544 Kč

úspora za 10 let

7,9 let

návratnost investice

Čísla pro byt

39,7 %

nižší výdaje
na energie

10 930 Kč

roční úspora
jednoho bytu

Komunitní energetika

25 bytů

Čísla pro celý dům

1 389 674 Kč

investice **po započtení dotace 745 000Kč**

186 185 Kč

úspora za 10 let

13,3 let

návratnost investice

Čísla pro byt

16,0 %

nižší výdaje
na energie

4 466 Kč

roční úspora
jednoho bytu

Pozn.: Aktualizace k únoru 2024

Vidět znamená šetřit = Dominiq



Kdykoli přesně vidíte, kde a jak ušetřit. A taky jak se to daří.

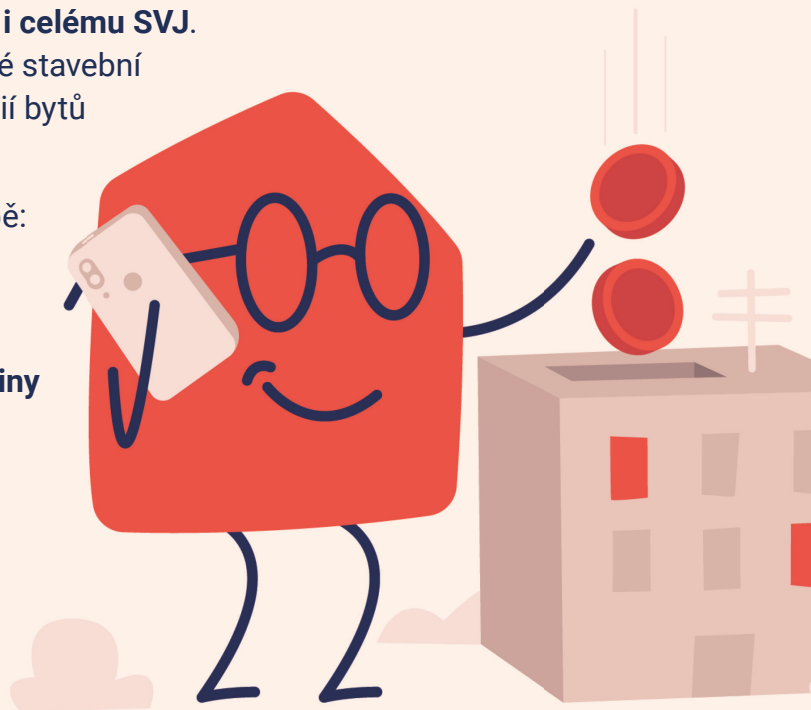
DOMINIQ

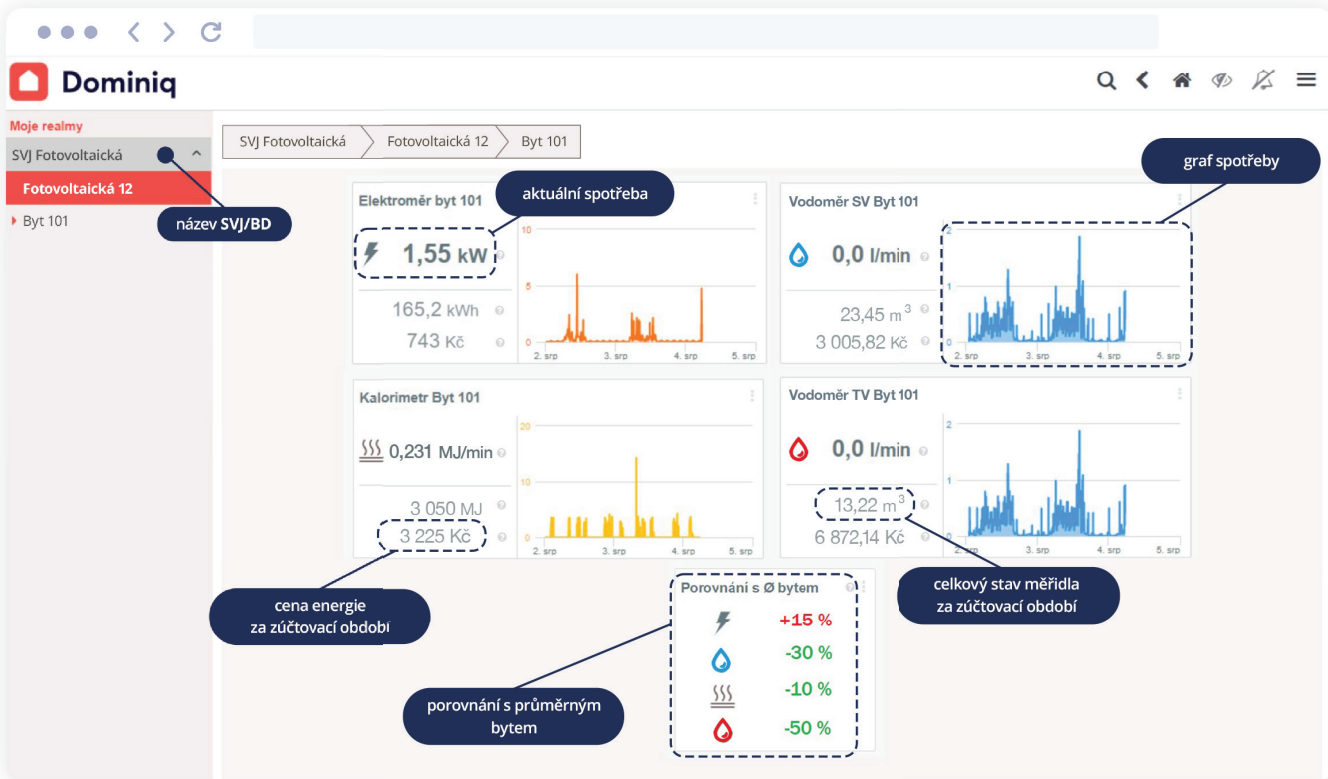
Aplikace **Dominiq šetří čas i peníze obyvatelům i celému SVJ.**

Bezdrátová technologie přitom nevyžaduje žádné stavební úpravy. Mimo jiné vytvoří roční vyúčtování energií bytů i celého SVJ

Každý obyvatel má přesný přehled o své spotřebě:

- ✓ **Aktuální náklady** na energie
- ✓ **Detail aktuální spotřeby tepla, studené vody (SV), teplé vody (TV) a elektřiny**
- ✓ **Aktuální náklady za celý rok**
- ✓ **Predikce spotřeby** a porovnání s průměrným bytem





Fotovoltaická elektrárna (FVE)



Díky solární energii ušetří váš dům 20–30 tisíc měsíčně za elektřinu. Drahý odběr ze sítě se sníží až o 30 procent.

ZÁKLADNÍ PRVKY FVE

Solární panely – zachytávají sluneční paprsky a převádí je na elektřinu

Střídač – mění solární elektřinu na klasický střídavý proud

Baterie – ukládá vyrobenou energii, pokud ji nespotřebujete hned

BATERIE

Zvyšuje vaše úspory. Spotřeba je přes den nižší, a baterie tedy přebytečnou energii uchová, abyste ji mohli využít například večer, kdy je jí potřeba více.

Vyrobenu elektřinu využijete:



V jednotlivých
bytech



Ve společných
prostorách

Sdružené odběrné místo (SOM)

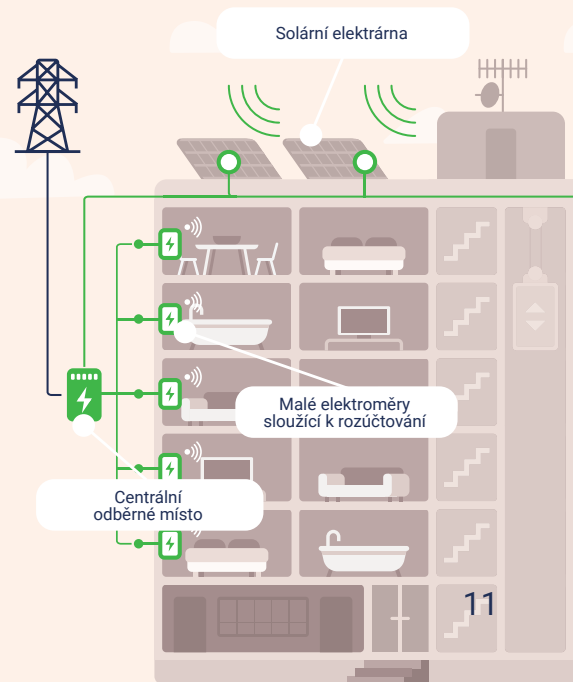
Výrazně zvyšuje měsíční úspory. Odběrná místa u bytů se sloučí pod SOM, čímž se majitelé bytů zbaví řady poplatků až za tisíce korun ročně. Podružný elektroměr v majetku SVJ přitom funguje stejně, jako ten předchozí. Ale zadarmo.

CO SE PŘI PŘEVODU POD SOM ZMĚNÍ?

- ✓ **Na poplatcích šetříte**, i když fotovoltaika nevyrobí
- ✓ **Ušetříte tak dalších 20 % měsíčně** na poplatcích za distribuci, jistič atd.
- ✓ **Nový elektroměr používáte zdarma**
- ✓ **Rozúčtování spotřeby** v domě zajistí přehledně aplikace Dominiq
- ✓ U většího počtu bytů možnost **výhodnějšího společného tarifu**



STAV PO INSTALACI FOTOVOLTAIKY A SLOUČENÍ ELEKTROMĚRŮ

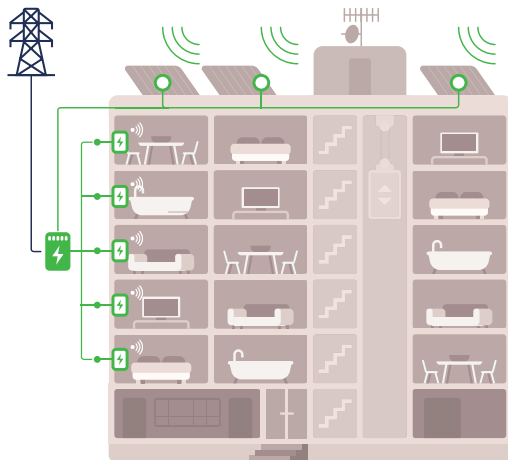


Řešení Domy sobě

Sdružené odběrné místo (SOM)

Zaměřené na maximální úspory

Ušetříte až 50 %

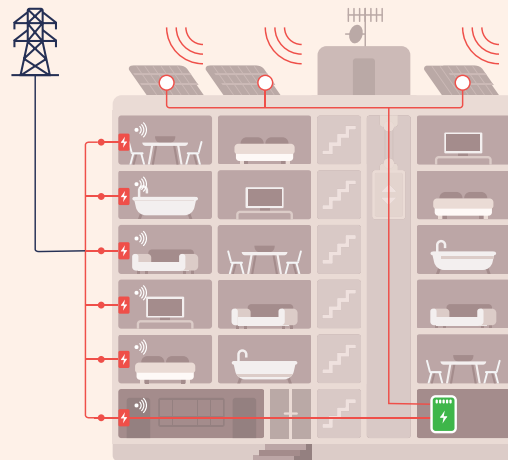


Instalaci se SOM jsme předali
např. SVJ Nupaky.

Komunitní energetika

Zaměřená na flexibilitu sdílení

Ušetříte cca 25 %



Příklad řešení podle komunitní energetiky mají
např. v SVJ Hradec Králové, ul. Edvarda Beneše.

Jaké výhody chcete?

Fotovoltaika + sdružené odběrné místo

- ✓ Zaručená úspora každý měsíc
- ✓ Významná úspora za stálé poplatky (až 21%)
- ✓ Větší úspora za vlastní energie
- ✓ Rychlejší návratnost investice
- ✓ Možnost okamžitě reagovat na spotřebu v reálném čase
- × Nutná 100% shoda členů SVJ
- × Vyšší pořizovací cena
- × Nemožnost člena SVJ si vybrat svého dodavatele el. energie

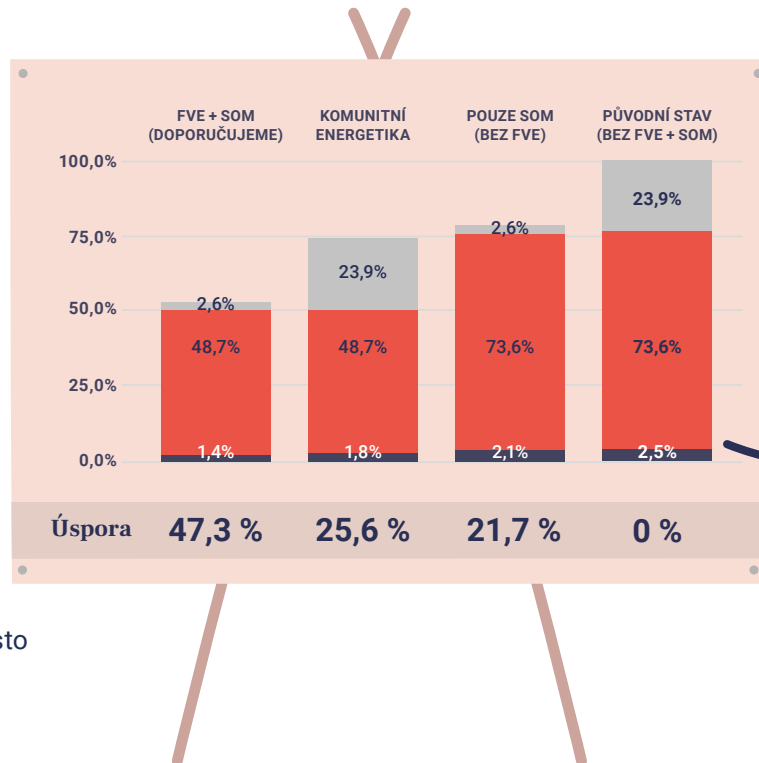
Fotovoltaika + komunitní sdílení

- ✓ Možnost vybrat si vlastního dodavatele el. energie
- ✓ Nižší vstupní investice
- ✓ Není potřeba 100% souhlas SVJ
- × Nižší úspornost znamená výrazně delší návratnost
- × Vyrobenou energii může spotřebovat pouze konkrétní odběrné místo
- × Nulová úspora za stále dražší poplatky, které budou časem tvořit přes polovinu měsíčních nákladů
- × Byty nemají k dispozici aktuální data o spotřebě

Srovnání cen řešení pro bytový dům

■ stálé měsíční poplatky ■ cena za dodanou elektřinu ■ ostatní poplatky

Čtyři cenové varianty plateb
za elektřinu vypočtené na
základě modelového příkladu
bytového domu s 25 byty



** SOM – sdružené odběrné místo
FVE – fotovoltaika

Všechno vyřídíme za vás

Realizaci dodáváme na klíč. Z hlavy proto můžete pustit technické náležitosti i komplet administrativu včetně dotací. **Kolik ušetříte času?** Převedeno na pracovní dny je to skoro celý měsíc!

STRUČNÝ PŘEHLED KROKŮ

- ✓ Převezmeme si od vás dokumenty k domu
- ✓ Vytvoříme kompletní dokumentaci
- ✓ Zajistíme posudek statika
- ✓ Postaráme se o instalační práce
- ✓ Připravíme základní projekt řešení
- ✓ Zkompletujeme dokumenty k fotovoltaice
- ✓ Podáme žádost o dotace
- ✓ Spustíme a nastavíme aplikaci Dominiq
- ✓ Zařídíme povolení od hasičů
- ✓ Předáme vám hotové dílo ke spuštění
- ✓ Zažádáme o připojení do sítě

Práce na realizaci zaberou celkem asi 136 hodin čistého času. Proč tedy máme v harmonogramu 4–7 měsíců? Zbytek času bohužel tvoří hlavně čekání na všechna povolení. Úřady a instituce mají na vyřízení většinou až měsíc času.

CHYTRÉ SLUŽBY APLIKACE DOMINIQ

Dálkové odečty vody a tepla



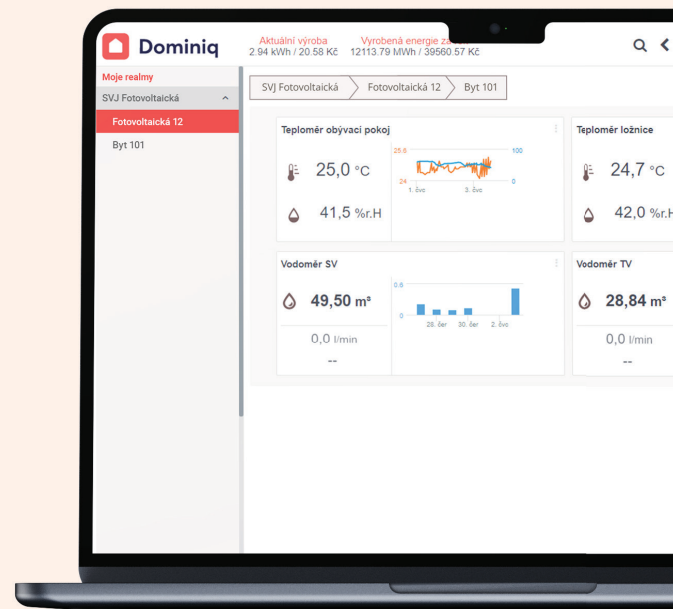
Nejpohodlnější způsob odečtu energií. Žádné návštěvy v bytech, odečty nemusí řešit ani sami nájemníci. **Kontrola proběhne automaticky a na dálku.** Spotřebu najde každý vlastník ve své sekci **aplikace Dominiq.**

- ✓ Pomůžeme vám splnit zákonné požadavky
- ✓ Zjednodušte si život
- ✓ Získejte náskok

Od **1. 1. 2022** musí být dálkových odečtů schopné všechny nově instalované vodoměry (odečty tepla a teplé vody).

Od **1. 1. 2024** bude minimálně u nových domů povinné měřit spotřebu tepla a teplé vody alespoň 1x měsíčně.

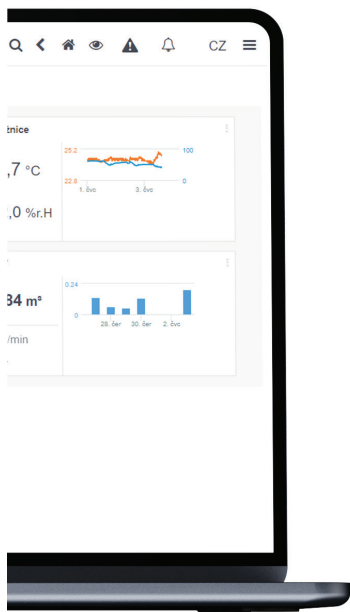
Od **1. 1. 2027** budou dálkové odečty povinné tepla a teplé vody povinné všude.



CHYTRÉ SLUŽBY APLIKACE DOMINIQ

Měsíční přehled a roční rozúčtování

Dominiq ohlídá pravidelné odečty a snadno si s ním **vytvoříte** také **přehled spotřeby i úspor** jednotlivých bytů nebo celého domu. Za libovolné období a z energií, které si nastavíte.



HLAVNÍ VÝHODY

- ✓ **Několik variant rozpočítání spotřeby na energiích na jednotlivé byty** (podle podlahové plochy, spotřeby nebo obdrží každý stejný podíl)
- ✓ **Transparentní přehled naměřených hodnot** i způsob rozúčtování

* Od **1. 1. 2024** bude povinné informovat uživatele bytů o jejich spotřebě tepla a teplé vody minimálně každý měsíc.

DOMINIQ ZAJIŠŤUJE OCHRANU ZDRAVÍ I MAJETKU.



Bezpečnostní čidla

Dominiq významně **zvyšuje bezpečnost v domě**. Bezdrátová čidla a senzory monitorují spotřebu, ale také poruchy, úniky, vniknutí, požární nebezpečí a řadu dalších potenciálně nebezpečných situací.

- ✓ Systém rozpozná i havárie nepatrného rozsahu
- ✓ Včasné varování snižuje rizika i následky nežádoucích situací
- ✓ Vyšší pocit bezpečí zlepšuje kvalitu života v domě

Produkt Bezpečnost chrání proti



Požáru



Výbuchu plynu



Havárii vody



Energetický management

Aby vám moderní technologie sloužily na maximum, je nutné systém průběžně optimalizovat. Nabízíme vám tři stupně energetického managementu, který ho udrží v kondici. Základní přehled najdete v tabulce, podrobnosti přes QR kód.



	Standard	Komfort	Prémium
Dominiq	✓	✓	✓
Havarijní služba – telefonická podpora	✓	✓	✓
Roční správa úspor	✓	✓	✓
Návrhy na další úspory (rozšíření Dominiqa)	✓	✓	✓
Tendr na dodavatele elektřiny		✓	✓
Čištění panelů		✓	✓
Revize		✓	✓
Havarijní služba – zákrok + doprava (2x ročně)			✓
Běžná údržba a servis			✓



Spolehlivost a odborná partnerství

- ✓ **Máme pevné finanční zázemí společnosti Veolia.**
Nežijeme od zálohy k záloze.
- ✓ Jsme členy **Solární asociace** a řídíme se **kodexem kvalitní instalační firmy.**
- ✓ V **Unii komunitní energetiky** se podílíme na zvyšování standardu fotovoltaických služeb.
- ✓ Zaměřujeme se na **fotovoltaiku pro SVJ a bytová družstva**
- ✓ **Vše dodáme na klíč a se zárukou,** včetně celé administrativy



Garantujeme dodržování etalonu kvality



VÝŇATEK ZE ZÁSAD SOLÁRNÍ ASOCIACE PRO VÝSTAVBU FVE

- ✓ Na vyžádání **ukážeme zákazníkovi reference** dokončených projektů.
- ✓ Nabízíme řešení, které přinese **největší úsporu a nejrychlejší návratnost**.
- ✓ Kriticky zhodnotíme návratnost investice do FVE.
- ✓ Pravdivě **informujeme o možnostech odstoupení od smlouvy** o dílo a poskytnutých zárukách.
- ✓ Po podpisu smlouvy o dílo **požadujeme úhradu zálohy ve výši max. 30 %** z ceny díla.
- ✓ Připojení provedeme dle **podmínek provozovatele distribuční soustavy**.
- ✓ Instalaci provedeme **v souladu s požárními a dalšími předpisy**.
- ✓ Cena uvedená ve smlouvě o dílo je vždy za **dodávku kompletní FVE**.
- ✓ Předáním díla naše komunikace se zákazníkem **nekončí**.
- ✓ Jako součást skupiny Veolia se zavazujeme **poskytovat záruční servis na realizaci i použité komponenty**.

Podepsali jsme slib, že se budeme řídit **kodexem poctivé instalační firmy**. A nejen to. Jako člen Solární asociace také podporujeme, aby se dodržování všech 28 pravidel stalo pokud možno standardní povinností pro všechny fotovoltaické firmy.

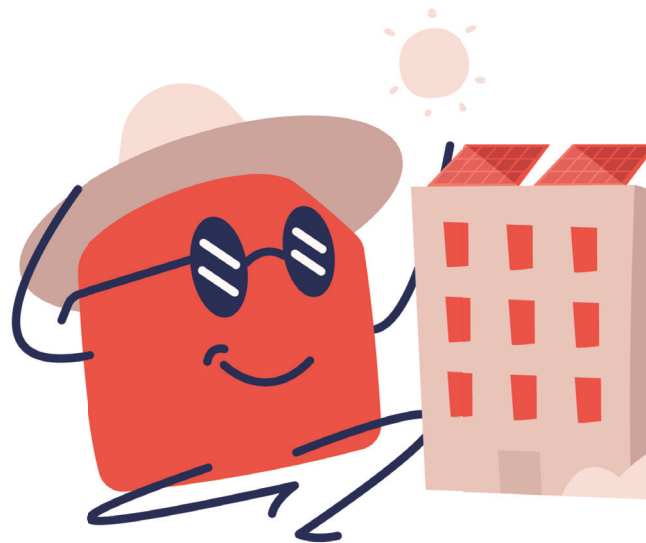
Co je komunitní energetika

Stojí na principu **výroby vlastní energie pomocí alternativních (ekologických) zdrojů a jejího sdílení** mezi různými odběrateli.

Lex OZE I – balíček zákonů platný od 1. 1. 2023, který **zjednodušil sdílení například v rámci bytových domů** a jejich SVJ.

Lex OZE II – širší legislativa, která **umožní větší sdílení v rámci obcí** apod. Platná od 1. 7. 2024.

Řešení fotovoltaiky pro SVJ založené na komunitní energetice šetří na elektřině. Pokud chcete ušetřit i na poplatcích distributorům, doplníme vám FVE o sloučení odběrných míst (SOM).



Nová zelená úsporám pro bytové domy

Zajistíme vám **dotaci** ve výši až 50 % z investice do fotovoltaiky. Inovovaný program dotací NZÚ je od 1. září 2023 štedřejší, takže pro vás získáme ještě o něco větší příspěvek než dříve.

- ✓ Vhodné pro bytové domy v celé ČR
- ✓ S našimi solárními panely dotaci vyřídíme za vás
- ✓ Vše dodáme na míru a na klíč

nová

zelená

úsporám

Modelový příklad

Dům s 25 byty a baterie

200 928 Kč

roční úspora domu

6 795 Kč

roční úspora na byt

750 300 Kč

získaná dotace

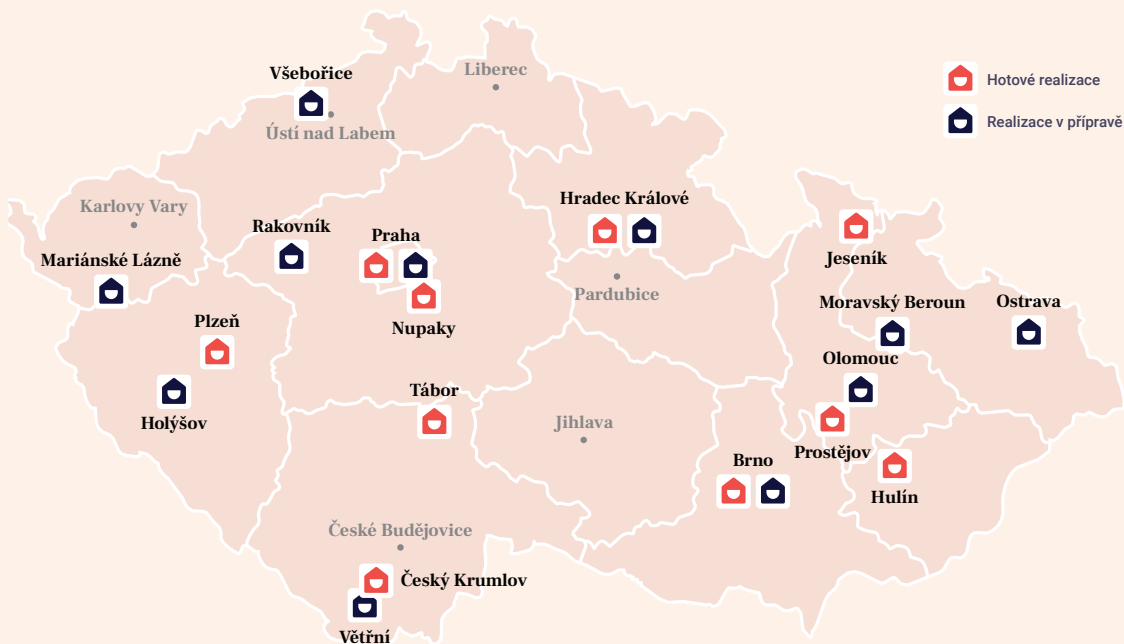
1 467 057 Kč

investice
po započtení dotace

REALIZACE

Co slíbíme, to splníme

Protáhnout první projekty úřady byl doslova boj s větrnými mlýny. Ale vždycky se to podařilo a získali jsme tak v oboru fotovoltaiky pro bytové domy unikátní know-how. Aktuálně máme desítky dalších realizací v různé fázi přípravy.



Naše realizace
najdete zde



“Domy sobě jsme oslovili, protože na nás jejich komunikace působila seriózním dojmem a zaujalo nás i propojení se společností Veolia. Komunikace byla vždy skvělá, proaktivní a transparentní. Nenapadá mě, proč spolupráci s Domy sobě nedoporučit.”

– Předsedkyně výboru Mgr. Alena Juhászová



SVJ, Plzeň

Roční úspora díky fotovoltaice: 187 624 Kč

FOTOVOLTAIKA + SLOUČENÉ ODBĚRNÉ MÍSTO + APLIKACE DOMINIQ

Instalace na pálené tašky pro starší činžovní dům se sedlovou střechou. Základní nosná konstrukce s požadavkem na zachování původní střešní krytiny.

VÝKON FVE: 14,720 KWP
BATERIE: 12,30 KWH
INVESTICE: 858 952 Kč
DOTACE: 461 400 Kč
NÁVRATNOST: 5,1 LET

Zjednodušte si život díky našim partnerům

Nejsme jen **členy různých asociací a sdružení** zaměřených na podporu využívání obnovitelných zdrojů energie. Ale **navazujeme také dlouhodobá partnerství s firmami**, které mohou našim zákazníkům poskytnout **další užitečné služby** pro širší nebo pohodlnější využívání solární energetiky.

- ✓ Zařídíme pro vaše SVJ **online hlasování**
- ✓ Pomůžeme vám **vyřídit úvěr**
- ✓ Dokážeme zajistit i **pojištění nemovitosti**
- ✓ Postaráme se o **údržbu i pravidelný servis**

Nejaktuálnější informace posíláme v pravidelném newsletteru, ke kterému se můžete snadno a nezávazně přihlásit zde:



Za jak dlouho budu mít fotovoltaiku?



Celou realizaci zařídíme za 4–7 měsíců, a to včetně administrativy. Šetřit začnete 3–6 měsíců od podpisu smlouvy. (Závisí to bohužel především na součinnosti distributora.)



s podporou PT  KONCEPT

by  VEOLIA



Rádi vám zodpovíme jakékoli dotazy.

Tel: (+420) 704 063 512

E-mail: info@domysobe.cz

IČO: 03261816



www.domysobe.cz